

大きなかぶ



NO.59 2020年 3月

発行 特定非営利活動法人アビリティクラブたすけあい
昭島たすけあいワーカーズ 大きなかぶ
理事長 宇野 真由美

〒196-0025 昭島市朝日町 1-4-12 マルマンビル 201

TEL 042-545-0890 FAX 042-519-5891

E-mail: ookinakabu@topaz.ocn.ne.jp

ホームページ <http://ookinakabu.jimdo.com/>



会員同士のささえあい

アビリティ共済 (少額短期保険)



アビリティ共済ならではの 保障 があります
ご存知ですか? ワーカーズ・ケア保険金

入院・日帰り手術・退院後の通院・傷害通院時の日々の困った! を、
お近くのワーカーズなどが ケア(サポート)をし、その負担額を補償します。

入院中や退院後の食事づくり
などの家事、子どもの送り迎えも



白内障の日帰り手術の
付き添いなど



こんなとき

安心の顔の見える 大きなかぶメンバー がお伺いします

大きなかぶはアビリティ共済の取次店です

TEL 042-545-0890

共済 2019-99-033



大きなかぶは、こんな地域活動をしています

大きなかぶは設立当初の任意団体の時から事業を行うだけでなく、お互い様のたすけあいが当たり前の福祉のまちをつくる一翼を担いたいと様々な活動をしてきました。その一つに地域活動があります。メンバーが、ボランティア（地域活動）でちょっぴり社会貢献中

“ボランティア”とは

自発性 … 自由な意志で行なうこと。

無償性 … 利益を求めないこと。

社会性 … 公平に相手を尊重できること。

創造性 … 必要に応じて工夫できること。



活動紹介 トップバッターは ミニデイ「おしゃべり広場」

1998年7月、昭和町に事務所を移転し広がったことを契機に、ご近所へのお披露目としてオープンデーを開催しました。その後、お誘いしたご近所の方や大きなかぶホームヘルプの利用者の方が集い、お茶を飲みながらおしゃべりを楽しむ機会としてミニデイを開くことになりました。月1回のミニデイをとっても楽しみにしていただきました。



♡ 美味くな〜れ ♡



2009年1月朝日町に事務所を転居。周囲のご近所さんに声をかけ、名前を「おしゃべり広場」に変えて再スタート。参加される方の「月1回だけじゃねえ〜」の声に、月2回開催することにしました。当時デイサービスも行っていたので台所を活用して昼食を出してみたら、「みんなで食べるとおいしい」と大好評。

現在もおしゃべりと手づくりのお昼を楽しんで頂いています。ボランティアで活動しているメンバーと利用者さんの年齢が近いせいか、全員がお友達のように。

しゃべっている人も聞いている人も、みんなニコニコ笑いが絶えません。



第1・3土曜 11:30~14:30

場所:大きなかぶ事務所

参加費:400円(昼食代込み)

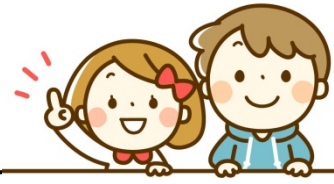
気軽に おでかけください

TEL 042-545-0890



住みやすいまちを一緒に考えて作っていかうという思いで7つの団体が集まって「昭島地域協議会」を作っています。今回はその中の一つを紹介します。

『一般社団法人 Calin 昭島』



Calin 昭島の新しい事業

「ロングサポート La・Nature(ナチュラル)」

この春5月 開所予定

重症の障がいを抱えた子ども達が穏やかに、いつも笑顔でいられるように、ご家族に少しでもくつろぎの時間をもっといただけるようにとの思いから、児童発達支援と放課後等デイサービスの事業所「キッズサポート てんとうむし」が昭島に誕生してはや3年半。てんとうむしには、子どもたちとスタッフの笑顔があふれています。

そしてこの春、児童発達支援と生活介護の多機能型事業所「ロングサポート La・Nature(ナチュラル)」があらたに開設されます。

「キッズサポート てんとうむし」を卒業しても、ずっと地域で楽しく心豊かに、ありのままの自分を大切に生きていってほしいとのスタッフ一同の願いがこもっています。

“社会に出ていく子ども達が安心して過ごせる場所を作りたい”という思いを、着実に実現していくCalin昭島の皆さんのバイタリティ、素晴らしい。

応援していま〜す !!



どんなことをやっているの？

看護師・療法士・保育士・児童指導員等により、重症の障がいを抱えた障害児・者の成長の段階や心身の状況に合わせて、より専門的な医療ケアや機能訓練を行うことで心身機能の向上安定を図ります。また、ご家族の方への支援も行い、心豊かな生活が送れるようにお手伝いをします。

個別リハ、音楽レク、読み聞かせ、自由遊び、スヌーズレン、リラクゼーション、機能訓練、個別対応(外出活動・音楽活動・自由課題等)などなど

- | | |
|--------------|---------------|
| <児童発達支援> | 未就学児(0~6歳) |
| <放課後等デイサービス> | 就学児(6~18歳) |
| <生活介護> | 18歳以上(5月開所予定) |



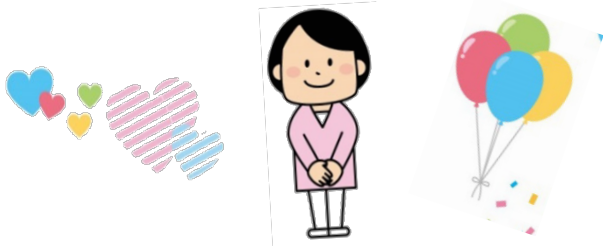
←キッズサポート てんとうむし

ロングサポート La・Nature→
(只今工事中)

昭島市上川原町 3-8-22



メンバー紹介



大きなかぶのメンバーを紹介します！No.3

- ① 出身地
- ② 大きなかぶに入ったきっかけ
- ③ 趣味 or 特技
- ④ 心掛けていること or 座右の銘

◆上田 桂子◆

- ① 無し 転勤族で東日本をあちこち移住していました しいて言えば 15 歳までは、ほぼ新潟で生活していました
- ② ワーカーズ・コレクティブに関心があったから
- ③ 今は趣味と言えるほどのものはなく、フリーの時間に美術関係のテレビを見ることが多いです
- ④ 己こそ己の寄る辺

◆牧野 奈緒美◆

- ① 福岡県小倉市（現：北九州市）
- ② 子育てが一段落して特養でボランティアを始めたけど“なんかちょっと・・・？”と思っていた時「昭島でこんなこと始めるんだけど学習会に参加してみない」と誘われて。山も谷もあって大変だけど今まで続けてきたのは、自分で頭をフル回転させて考える面白さ（ケアも運営も）・・・でしょうか
- ③ 残念ながら趣味も特技もなし 今の気分転換は TV でドラマや映画 時間が出来たら映画館に行きた～い
- ④ みんな違うからおもしろい（でも、それを受け入れる自分のキャパがまだまだ・・・）

◆池和田 博美◆

- ① 東京都
- ② メンバーの紹介
- ③ 音楽鑑賞、ポウリング
- ④ どんな事でも最後まで諦めずやる事

◆大井 幸枝◆

- ① 秋田県象潟町
- ② 訪問介護の実習でお世話になった事がきっかけ
- ③ ケーキ作り、金魚の飼育（今年も子どもが生まれ、只今稚魚として成長中 金魚好きなかた、里親募集中！）
- ④ “愛”と“恵み”

◆増田 ヤス子◆

- ① 岩手県遠野市
- ② メンバーの話を聞いて「いいなあ～」と思い紹介してもらいました
- ③ 水泳
- ④ 深呼吸と‘急がば回れ’を心掛けています

◆宇野 真由美◆

- ① 新潟県新発田市月岡温泉♪
- ② 友人に誘われて入会 いつの間にか十数年！
- ③ 読書、時間があればウインドーショッピング
- ④ 一期一会・・・と思って過ごせたらと思っていますが…バタバタと月日が流れます (^_^;

◆松崎 正子◆

- ① 福島県南会津郡下郷町
- ② メンバーに誘われて
- ③ 自宅で映画鑑賞（プライムビデオ）最近「感染列島」を観ました 2009 年の映画ですが今にリンクして恐かったです
- ④ 楽しく生活する！！腹をたてない！！

働く仲間募集中です！
資格があってもなくても大丈夫
関心のある方
ご連絡下さい！！

大きなかぶは東京都認証の特 定非営利活動法人です。
皆様の賛助会費と寄付に支えられ、地域貢献活動を行っています。

越野様、細井様、大貫様、小澤様、加藤様、長澤様、坂元様、牧野様
匿名希望 お二人

ご寄付・賛助会費を ありがとうございます。

活動にご賛同頂き、継続的に支えて下さる賛助会員を募集しています。
（賛助会費一口 3,000 円 団体・法人は二口以上 ご寄付はおいくらからでも）
どうぞ よろしく願いいたします。